

Spotkanie Zespołu
ds. lasów o wiodącej funkcji społecznej wokół miast
Gdańsk-Sopot-Gdynia

Spotkanie V – podsumowujące

Agenda:

- **Przedstawienie prezentacji podsumowującej**
- **Dyskusja**
- **Zebranie zdań odrębnych od członków zespołu**

Harmonogram dalszych prac:

- **16.10 – Zbieranie zdań odrębnych od członków zespołu do facylitatorów (osobiście w siedzibie Inicjatywy Miasto)**
- **18.10 – Przekazanie raportu zespołowi**
- **Do 22.10 do godziny 16 – zbieranie uwag do raportu (korekty)**
- **25.10 – Przekazanie raportu końcowego do RDLP**
- **28.10 – RDLP przekazuje raport do Dyrekcji Generalnej LP**
- **31.10 – DGLP przekazuje raport do Wojewody**

Kluczowe kwestie omawiane w trakcie pracy zespołu:

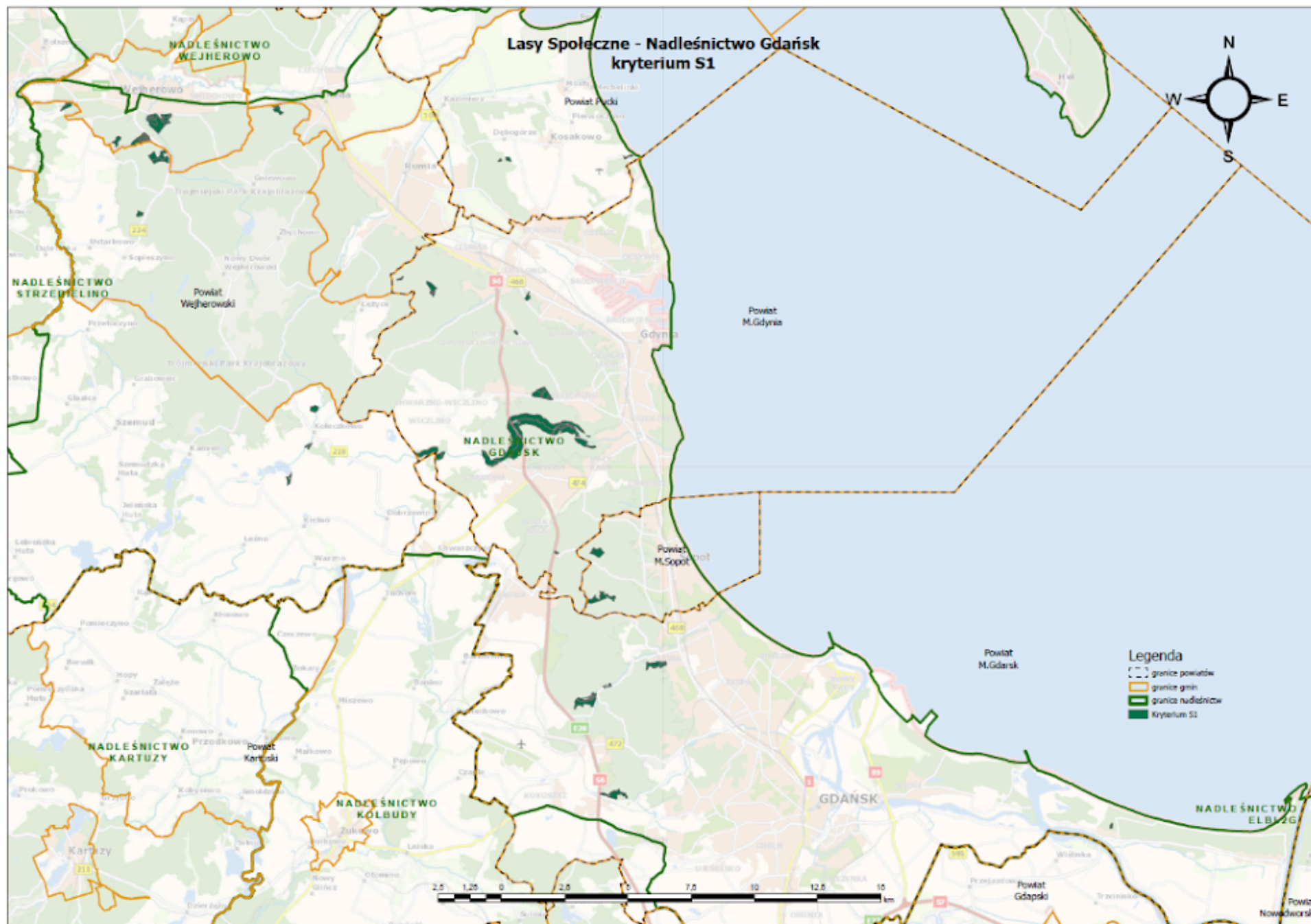
- **Określenie granic opracowania,**
- **Określenie granic obowiązywania kryteriów zagospodarowania,**
- **Określenie zdań wspólnych,**
- **Określenie zdań odrębnych,**
- **Wskazanie działań dodatkowych w przyszłości.**

Wskazanie działań dodatkowych w przyszłości:

- **Podjęcie prac nad wyznaczaniem lasów o wiodącej funkcji społecznych dla Nadleśnictwa Kolbudy,**
- **Wypracowanie mechanizmów bieżącej współpracy Lasów Państwowych z samorządami ws. Lasów Społecznych,**
- **Koordinacja działań Lasów Państwowych w obszarze Nadleśnictwa z działaniami samorządów na obszarze lasów komunalnych.**

Kryteria zagospodarowania
zdania wspólne / zdania odrębne

S1 - Lasy kluczowe dla tożsamości kulturowej lokalnych społeczności



FUNKCJE

Miejsce do rekreacji i turystyki

Tradycyjny krajobraz leśny jako walor kulturowy

Zachowanie tożsamości kulturowej

OGÓLNA CHARAKTERYSTYKA OBSZARU

Miejsca ważne dla tożsamości kulturowej lokalnych społeczności.

ZAKRES DANYCH

1. dane o obiektach zabytkowych udostępnione przez DGLP
2. dane o kodach obiektów MOGILA, MSC HIST, CMENT, MSC RELIG
3. Przebieg rzeki Kaczej + bufor 200m

DZIAŁANIA ZAAKCEPTOWANE PRZEZ ZESPÓŁ

Wyłączenia

Wyłączenie (brak pozyskania drewna, pozostawianie drzew aż do naturalnej śmierci i ich rozkładu) Dopuszczalne wyjątki od wyłączeń:

Bezpieczeństwo: drzewa stwarzające zagrożenie mogą – na podstawie indywidualnej analizy ryzyka i rozważeniu wartości biocenotycznej – być wycinane;

Kontrola lub zwalczanie inwazyjnych gatunków obcych. Po indywidualnej ocenie korzyści i strat przyrodniczych i krajobrazowych, w tym potrzeby zachowania bioróżnorodności oraz potrzeby zachowania cennych elementów w krajobrazie. Stare drzewa daglezji, jodły, modrzewia nie podlegają usuwaniu;

Ochrona lasu w sytuacji zagrożenia rozpadem danego drzewostanu. Po indywidualnej ocenie, porównującej korzyści i straty przyrodnicze wynikające z rozwoju „szkodnika” z korzyściami i stratami powodowanymi przez jego zwalczanie. Nie upoważnia do prewencyjnego usuwania drzew starych.

Ograniczenia

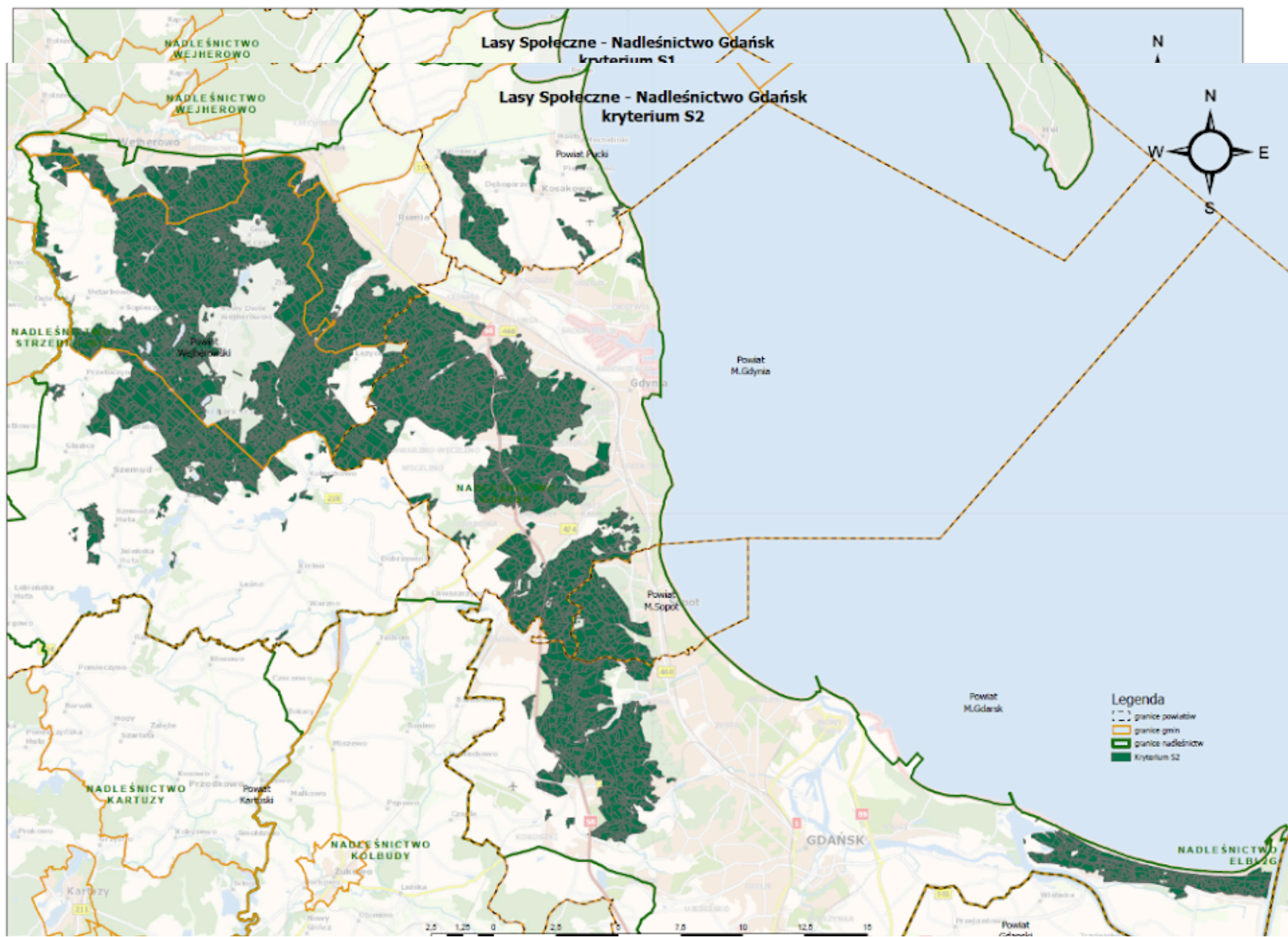
Modyfikacje

ZDANIA ODRĘBNE

Propozycja dołączenia do powyższego obszaru:

1. Historycznego układu przestrzennego szlaków spacerowych.
2. Układu ruralistycznego wsi Gniewowo.
3. Układu ruralistycznego wsi Zbychowo.
4. Układu ruralistycznego wsi Reszki.

S1 - Lasy kluczowe dla tożsamości kulturowej lokalnych społeczności – zdanie odrębne



S2 - Lasy intensywnie użytkowane rekreacyjnie lub turystycznie

FUNKCJE

Miejsce do rekreacji i turystyki
Tradycyjny krajobraz leśny jako walor kulturowy
Naturalny charakter postrzeganego krajobrazu

OGÓLNA CHARAKTERYSTYKA OBSZARU

Miejsca użytkowane rekreacyjnie lub turystycznie.

ZAKRES DANYCH

Cały zakres lasów nadleśnictwa Gdańsk.

DZIAŁANIA ZAAKCEPTOWANE PRZEZ ZESPÓŁ

Zespół jednogłośnie ustalił, że zakres kryterium obejmuje cały zakres opracowania.

Wylączenia

Ograniczenia

Gospodarka leśna zakłada, że większość (**min. X%**) dojrzałego drzewostanu nie jest pozyskiwana; pozostaje aż do naturalnej śmierci drzew i ich rozkładu.

Modyfikacje

- Las wielowiekowy, zróżnicowany, wielogatunkowy
- Brak cięć powierzchniowych i gniazdowych
- Dopuszcza się cięcia przerębowe
- Bezpieczne trasy spacerowe
- Widoczna mozaika Krajobrazowa
- W krajobrazie pozostawić fragmenty drzewostanu starego powyżej 120 lat
- Zachować starodrzew sosny wzdłuż szlaków turystycznych
- Gospodarkę leśną jest jedynie narzędziem do kształtowania lasów społecznych
- Zarządzanie dynamicznym krajobrazem leśnym: zachowanie udziału starodrzewi i obszaru objętego cięciami podczas planowania gospodarki leśnej;
- Troska o możliwość powstawania oraz pozostawianie martwego drewna i drzew biocenotycznych (w szerokim rozumieniu);
- Staranna troska o elementy krajobrazu: naturalne ciek, źródła, wąwozy, dolinki, skały; elementy kulturowe itp., pozostawianie tych elementów nienaruszonych wraz z otuliną drzewostanu
- Minimalizowanie naruszeń powierzchni gleby przy zrywce i podwozie drewna;

ZDANIA ODRĘBNE

1. Całkowite wyłączenie w obszarze.

Podpisy pod zdaniem odrębnym:

Wyłączenia

Sieć drzewostanów wyłączonych z użytkowania, z fizjonomią „lasu o naturalnym wyglądzie”, stanowiących ostoję niektórych elementów różnorodności biologicznej*.

Ograniczenia

Modyfikacje

0. Wyłączenie drzewostanów starych

Podpisy pod zdaniem odrębnym:

Wyłączenie (brak pozyskania drewna, pozostawianie drzew aż do naturalnej śmierci i ich rozkładu)

Drzewostany spełniające łącznie warunki:

- stare i ze starymi drzewami (1 lub wyższy udział wg gatunków rzeczywistych $DB \geq 140$; lub $SO \geq 130$ lub $BK \geq 120$; lub JS, JW, KL, LP, WZ, $GB \geq 100$),
- niezniesztalające siedliska (stan siedliska N wg danych glebowosiedliskowych), bez udziału gat. obcych lub z nich najwyżej pojedynczym lub miejscowym udziałem;
- bez zaawansowanej już rębni (bez struktury KO)

Dopuszczalne wyjątki od wyłączeń:

- Bezpieczeństwo: drzewa stwarzające zagrożenie mogą – na podstawie indywidualnej analizy ryzyka i rozważeniu wartości biocenotycznej – być wycinane;
- Kontrola lub zwalczanie inwazyjnych gatunków obcych. Po indywidualnej ocenie korzyści i strat przyrodniczych i krajobrazowych, w tym potrzeby zachowania bioróżnorodności oraz potrzeby zachowania cennych elementów w krajobrazie. Stare drzewa daglezji, jodły, modrzewia nie podlegają usuwaniu;
- Ochrona lasu w sytuacji zagrożenia rozpadem danego drzewostanu. Po indywidualnej ocenie, porównującej korzyści i straty przyrodnicze wynikające z rozwoju „szkodnika” z korzyściami i stratami powodowanymi przez jego zwalczanie. Nie upoważnia do prewencyjnego usuwania drzew starych.

Ograniczenia

Modyfikacje

0. Ograniczenia

Podpisy pod zdaniem odrębnym:

~~Wyłączenia~~

Ograniczenia - Drzewostany stare z gat. obcymi

Drzewostany stare z gat. obcymi - Cięcia ograniczone do usuwania gatunków obcych

Drzewostany spełniające łącznie warunki:

- stare i ze starymi drzewami (1 lub wyższy udział wg gatunków rzeczywistych $DB \geq 140$; lub $SO \geq 130$ lub $BK \geq 120$; lub JS, JW, KL, LP, WZ, $GB \geq 100$),
- niezniesztalające siedliska (stan siedliska N wg danych glebowosiedliskowych, z cyfrowym (1 i więcej) udziałem gatunków obcych

Drzewostany stare z zaawansowanymi cięciami odnowieniowymi wykonanym w przeszłości → Cięcia ograniczone do cięć pielęgnacyjnych w młodym pokoleniu, z pozostawianiem przetrwałych jeszcze elementów starego drzewostanu:

Drzewostany spełniające łącznie warunki:

- stare i ze starymi drzewami (1 lub wyższy udział wg gatunków rzeczywistych $DB \geq 140$; lub $SO \geq 130$ lub $BK \geq 120$; lub JS, JW, KL, LP, WZ, $GB \geq 100$),
- niezniesztalające siedliska (stan siedliska N wg danych glebowosiedliskowych, z cyfrowym (1 i więcej) udziałem gatunków obcych z zaawansowaną już rębnią (bez struktury KO)

Modyfikacje

0. Modyfikacje na terenach niezgodnych z siedliskiem (z wykluczeniem Wyspy Sobieszewskiej).

Podpisy pod zdaniem odrębnym:

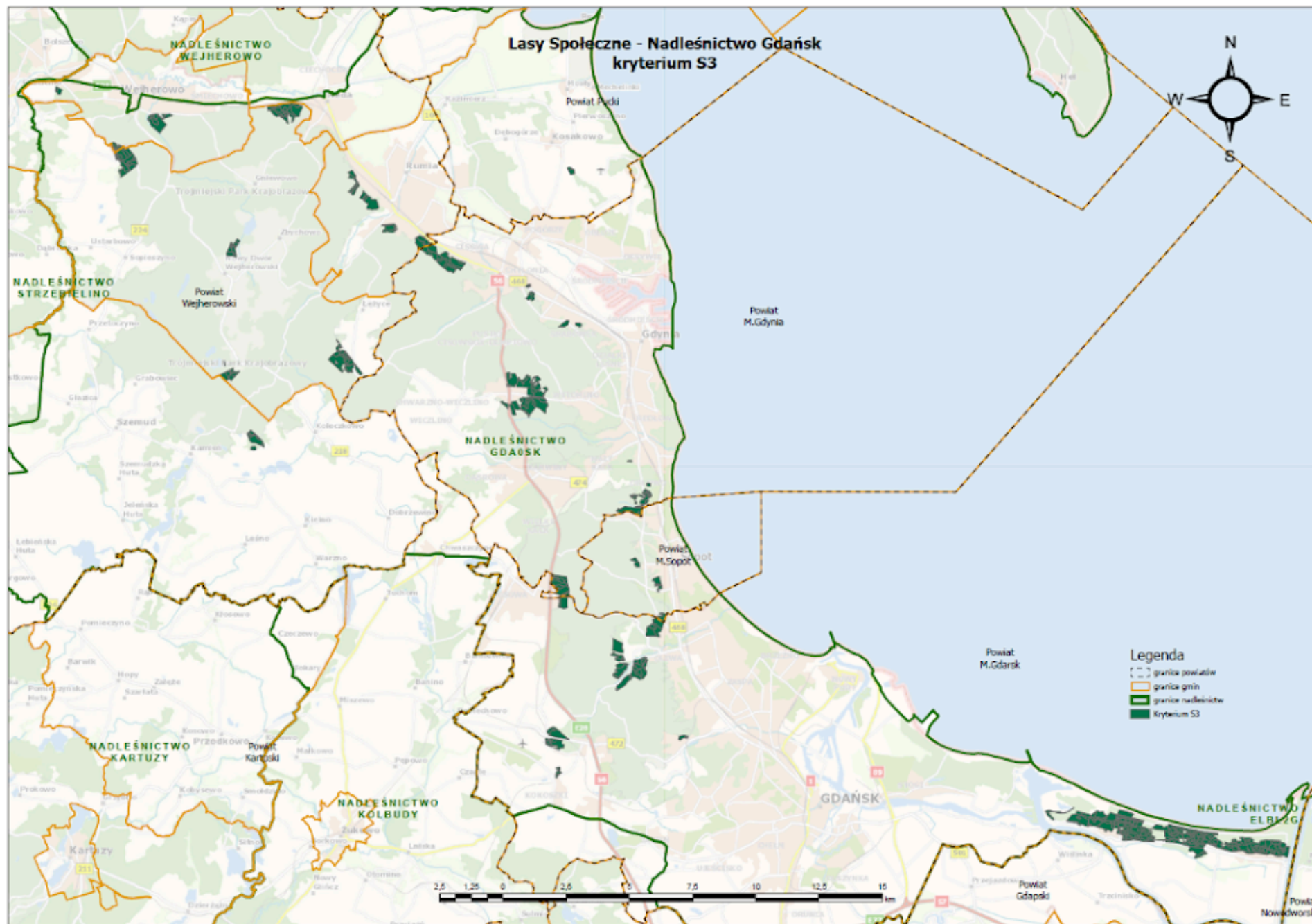
~~Wyłączenia~~

Ograniczenia

Modyfikacje

- Drzewostany sztuczne, zniesztalające siedlisko (stan siedliska wg danych glebowosiedliskowych Z lub D) → Przebudowa zmodyfikowanymi metodami gospodarki leśnej:
- Bez cięć zupełnych i gniazdowych;
- Ograniczenie cięć tylko do drzew gatunków iglastych (So, Md, Św);
- Pozostawianie drzew biocenotycznych i drzew z tendencją do rozwoju cech biocenotycznych także spośród gatunków iglastych, choćby niewłaściwych dla siedliska (np. parasolowata sosna);
- Pozostawianie drzew okazałych powyżej 80 cm pierśnicy;
- Pozostawianie martwego drewna;

S3 - Tereny leśne w sąsiedztwie ośrodków wypoczynkowych, hoteli, sanatoriów (spa), campingów



FUNKCJE

Miejsce do rekreacji i turystyki

Naturalny charakter postrzeganego krajobrazu

OGÓLNA CHARAKTERYSTYKA OBSZARU

Tereny leśne w sąsiedztwie ośrodków wypoczynkowych, hoteli, sanatoriów (spa), campingów.

ZAKRES DANYCH

Baza Danych Obiektów Topograficznych (OT_BUDB_A, przeważająca funkcja budynku + hotel, dom wypoczynkowy, ośrodek szkoleniowy i wypoczynkowy + bufor 500m)

DZIAŁANIA ZAAKCEPTOWANE PRZEZ ZESPÓŁ

Brak wspólnego stanowiska - proponowane 2 zdania odrębne.

ZDANIA ODRĘBNE

1. Całkowite wyłączenie w obszarze S3

Wyłączenia

Sieć drzewostanów wyłączonych z użytkowania,
z fizjonomią „lasu o naturalnym wyglądzie”,
stanowiących ostoję niektórych elementów różnorodności biologicznej*.

Ograniczenia

Modyfikacje

Podpisy pod zdaniem odrębnym:

2. Ograniczenia w obszarze S3

~~Wylaczenia~~

Ograniczenia

Gospodarka leśna zakłada, że większość (min. 50%) dojrzałego drzewostanu nie jest pozyskiwana; pozostaje aż do naturalnej śmierci drzew i ich rozkładu.

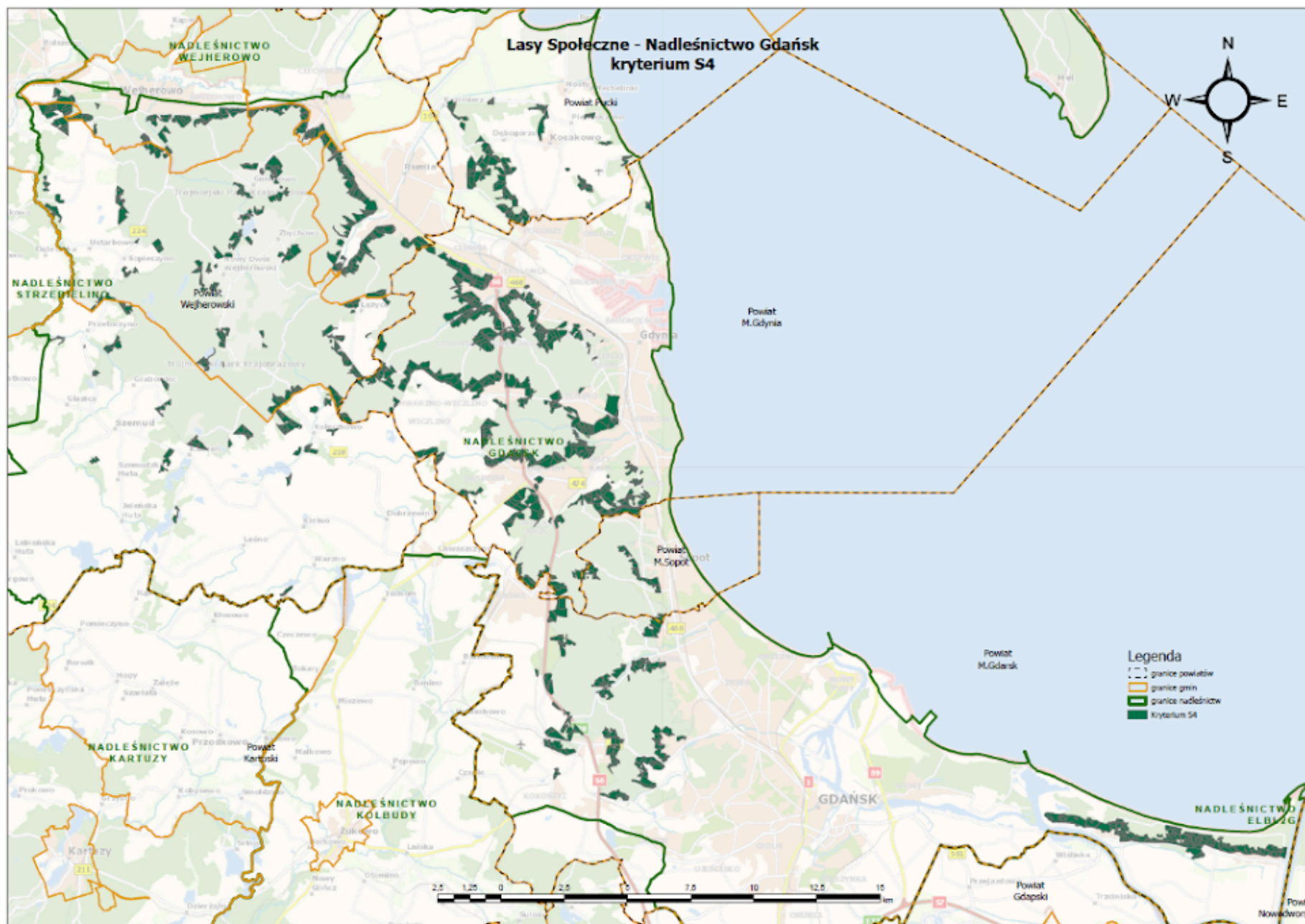
- Dopuszczenie cięć tylko drzew poniżej określonego (ustalonego dla obszaru) progu wiekowego lub wymiarowego;
- Maksymalne przetrzymywanie drzewostanów na pniu, do pojawienia się symptomów rozpadu, o ile drzewostan wciąż dobrze pełni funkcje społeczne; spowolnienie wymiany pokoleń drzewostanu;
- Pozostawienie części dojrzałego drzewostanu do naturalnej śmierci drzew i ich rozkładu (zgodnie z kryterium definiującym);
- Cięcia ograniczone tylko do konkretnych gatunków, wynikające z lokalnych potrzeb/sytuacji, np. świerk;

~~Modyfikacje~~

Podpisy pod zdaniem odrębnym:

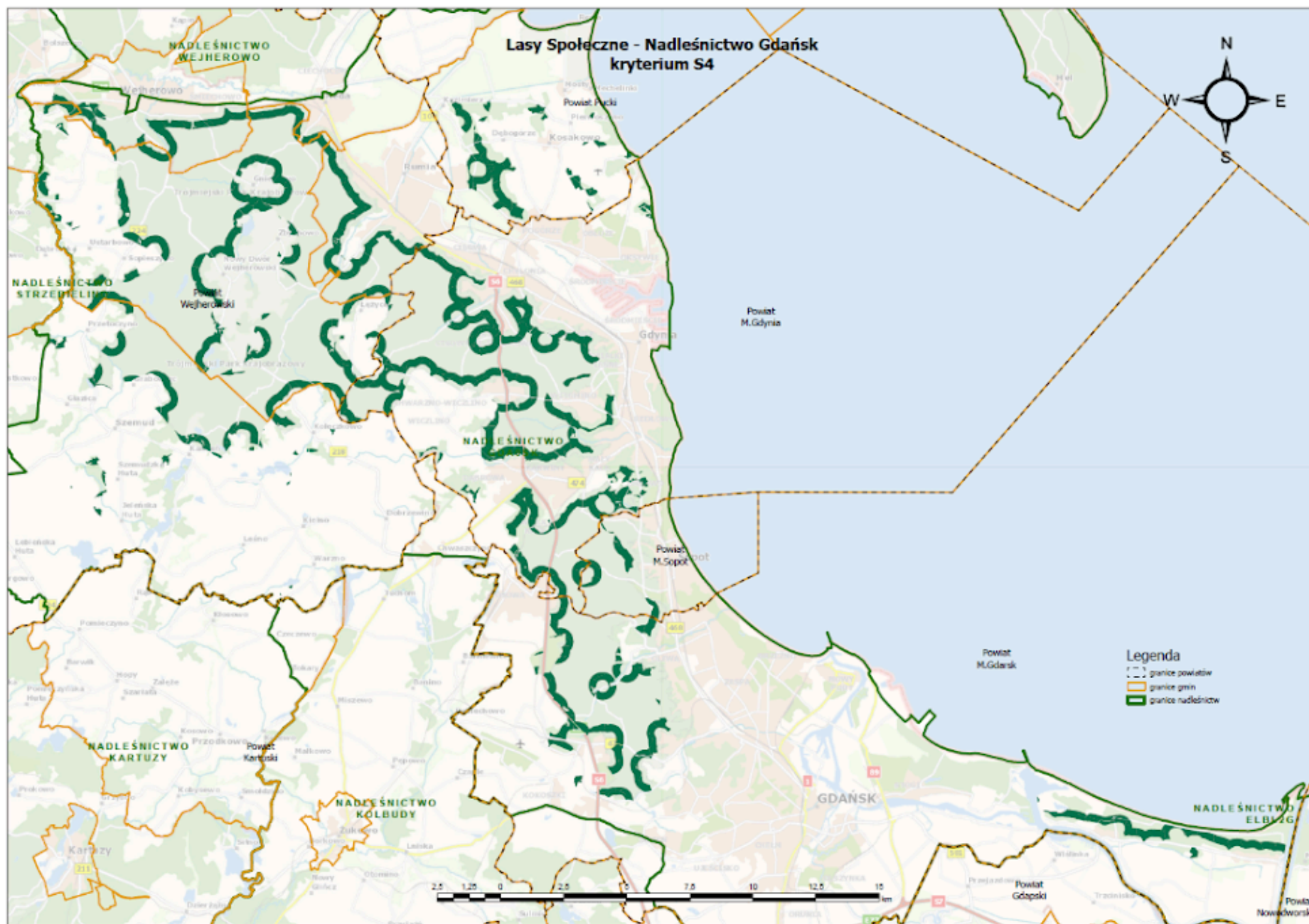
S4 - Lasy położone w sąsiedztwie zwartej zabudowy, w szczególności wokół dużych ośrodków miejskich

Wariant S4-A Strefa 300m



S4 - Lasy położone w sąsiedztwie zwartej zabudowy, w szczególności wokół dużych ośrodków miejskich

Wariant S4-B Strefa 500m



FUNKCJE

Miejsce do rekreacji i turystyki

Naturalny charakter postrzeganego krajobrazu

OGÓLNA CHARAKTERYSTYKA OBSZARU

Lasy położone w sąsiedztwie zwartej zabudowy, w szczególności wokół dużych ośrodków miejskich.

ZAKRES DANYCH

Wariant S4-A

Baza Danych Obiektów Topograficznych (OT_PTZB_A - charakter=zwarta gęsta zabudowa + **bufor 300m**)

Wariant S4-B

Baza Danych Obiektów Topograficznych (OT_PTZB_A - charakter=zwarta gęsta zabudowa + **bufor 500m**)

DZIAŁANIA ZAAKCEPTOWANE PRZEZ ZESPÓŁ

Brak wspólnego stanowiska - proponowane 2 zdania odrębne.

ZDANIA ODRĘBNE

1. Całkowite wyłączenie w obszarze.

Wyłączenia

Sieć drzewostanów wyłączonych z użytkowania, z fizjonomią „lasu o naturalnym wyglądzie”, stanowiących ostoję niektórych elementów różnorodności biologicznej*.

Ograniczenia

Modyfikacje

Podpisy pod zdaniem odrębnym:

1. Ograniczenia w obszarze.

~~Wyłączenia~~

Ograniczenia

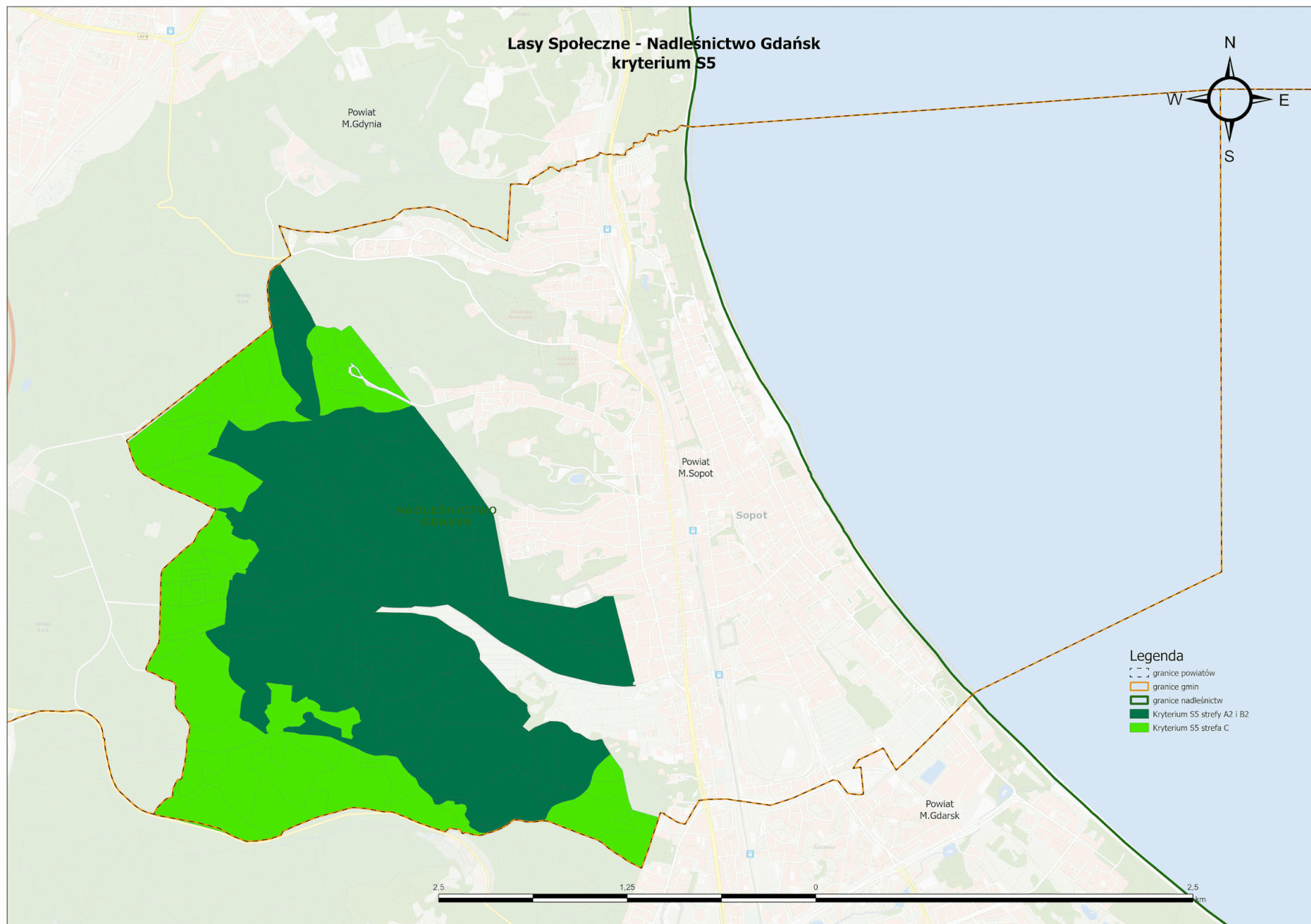
Gospodarka leśna zakłada, że większość (min. 50%) dojrzałego drzewostanu nie jest pozyskiwana; pozostaje aż do naturalnej śmierci drzew i ich rozkładu.

- Dopuszczenie cięć tylko drzew poniżej określonego (ustalonego dla obszaru) progu wiekowego lub wymiarowego;
- Maksymalne przetrzymywanie drzewostanów na pniu, do pojawienia się symptomów rozpadu, o ile drzewostan wciąż dobrze pełni funkcje społeczne; spowolnienie wymiany pokoleń drzewostanu;
- Pozostawienie części dojrzałego drzewostanu do naturalnej śmierci drzew i ich rozkładu (zgodnie z kryterium definiującym);
- Cięcia ograniczone tylko do konkretnych gatunków, wynikające z lokalnych potrzeb/sytuacji, np. świerk;

~~Modyfikacje~~

Podpisy pod zdaniem odrębnym:

S5 - Lasy uzdrowskowe lub użytkowane w celach zdrowotnych



FUNKCJE

Miejsce do rekreacji i turystyki

Zachowanie warunków mikroklimatycznych

Naturalny charakter postrzeganego krajobrazu

OGÓLNA CHARAKTERYSTYKA OBSZARU

Lasy uzdrowiskowe lub użytkowane w celach zdrowotnych.

ZAKRES DANYCH

Zakres danych: Uchwała nr XXXIII/569/2022 Rady Miasta Sopotu z dnia 1 kwietnia 2022 r.

DZIAŁANIA ZAAKCEPTOWANE PRZEZ ZESPÓŁ

Strefa podzielona na 2 podobszary - zgodnie ze strefami uzdrowiskowym A + B i C

- **Strefa S5-A+B**

Wyłączenia

Sieć drzewostanów wyłączonych z użytkowania, z fizjonomią „lasu o naturalnym wyglądzie”, stanowiących ostoję niektórych elementów różnorodności biologicznej*.

Ograniczenia

Modyfikacje

- **Strefa S5-C**

- Wyłączenia**

- Ograniczenia**

- Modyfikacje**

Gospodarka leśna zakłada, że większość dojrzałego drzewostanu jest pozyskiwana, ale w sposób ograniczający negatywny wpływ na wartości przyrodnicze i społeczne.

- Zarządzanie dynamicznym krajobrazem leśnym: zachowanie udziału starodrzewi i obszaru objętego cięciami podczas planowania gospodarki leśnej;
- Podwyższanie indywidualnego wieku rębności poszczególnych drzewostanów, o ile drzewostan wciąż dobrze pełni funkcje społeczne; spowolnienie wymiany pokoleń drzewostanu;
- Pozostawianie do naturalnego rozpadu fragmentów (np. kęp lub alei) starodrzewia podczas cięć rębnych – we wszystkich rodzajach rębni. W razie potrzeby zwiększenie ich powierzchni powyżej zwyczajowych 5%.
- Wyłączanie z gospodarki leśnej pasm drzewostanu otulin przy wodach, mokradłach, w innych ekotonach;
- Staranna troska o elementy krajobrazu: naturalne ciek, źródła, wąwozy, dolinki, skały; elementy kulturowe itp., pozostawianie tych elementów nienaruszonych wraz z otuliną drzewostanu
- Modyfikacje rębni: unikanie cięć zupełnych (zwłaszcza na dużych powierzchniach), preferowanie cięć przerębowych. Np. gospodarowanie bez cięć zupełnych > 0,5 ha; a tam, gdzie to możliwe – rębnią przerębową Va lub Vb;
- Ograniczanie zrębów zupełnych, a w razie konieczności stosowania – na niewielkiej powierzchni;
- Troska o możliwość powstawania oraz pozostawianie martwego drewna i drzew biocenotycznych (w szerokim rozumieniu);
- Staranna troska o elementy krajobrazu: naturalne ciek, źródła, wąwozy, dolinki, skały; elementy kulturowe itp. - pozostawianie tych elementów nienaruszonych wraz z otuliną drzewostanu.
- Korekta składu gatunkowego drzewostanu w kierunku unaturalnienia. Hodowla drzewostanów o naturalnym składzie gatunkowym, z uwzględnieniem skutków zmian klimatu;
- Hodowla drzewostanów o bogatym składzie gatunkowym możliwym w określonych warunkach siedliskowych;
- Przy odnawianiu lasu maksymalne wykorzystanie naturalnego odnowienia;
- Troska o możliwość powstawania oraz pozostawianie martwego drewna – szczególnie leżącego;
- Wyłączanie z gospodarki leśnej pasm drzewostanu otulin przy wodach, mokradłach, w innych ekotonach;
- Preferowanie punktowego przygotowania gleby;
- Minimalizowanie naruszeń powierzchni gleby przy zrywce i podwozie drewna;
- Reakcja na sytuacje klęskowe, biorąc m.in pod uwagę opcję pozostawienia do naturalnej regeneracji).
- Ograniczanie grodzień;

ZDANIA ODRĘBNE

1. Całkowite wyłączenie w obszarze.

Podpisy pod zdaniem odrębnym:

Wyłączenia

Sieć drzewostanów wyłączonych z użytkowania, z fizjonomią „lasu o naturalnym wyglądzie”, stanowiących ostoję niektórych elementów różnorodności biologicznej*.

Ograniczenia

Modyfikacje

2. Ograniczenia w obszarze.

Podpisy pod zdaniem odrębnym:

Wyłączenia

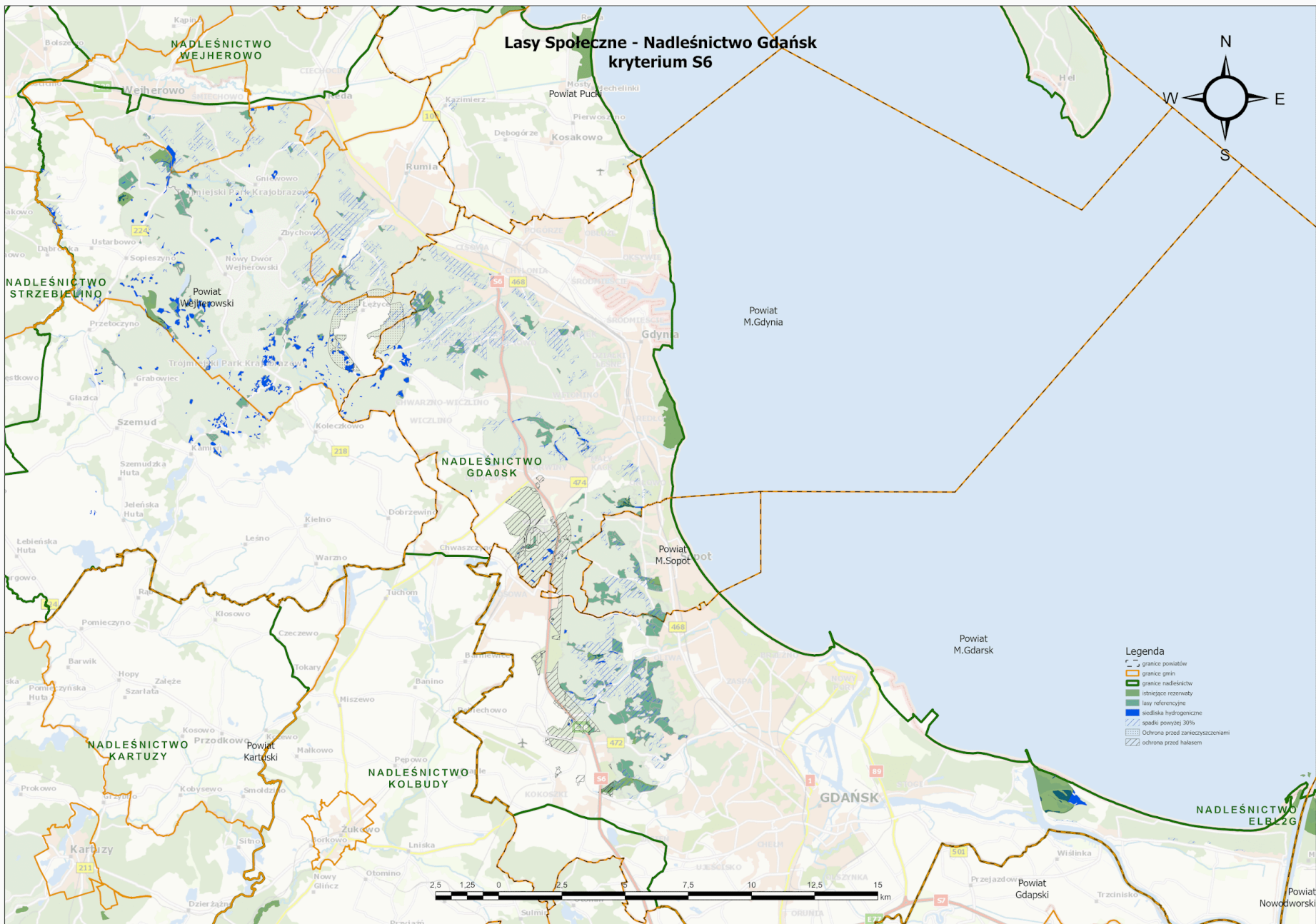
Ograniczenia

Gospodarka leśna zakłada, że większość (min. 50%) dojrzałego drzewostanu nie jest pozyskiwana; pozostaje aż do naturalnej śmierci drzew i ich rozkładu.

- Dopuszczenie cięć tylko drzew poniżej określonego (ustalonego dla obszaru) progu wiekowego lub wymiarowego;
- Maksymalne przetrzymywanie drzewostanów na pniu, do pojawienia się symptomów rozpadu, o ile drzewostan wciąż dobrze pełni funkcje społeczne; spowolnienie wymiany pokoleń drzewostanu;
- Pozostawienie części dojrzałego drzewostanu do naturalnej śmierci drzew i ich rozkładu (zgodnie z kryterium definiującym);
- Cięcia ograniczone tylko do konkretnych gatunków, wynikające z lokalnych potrzeb/sytuacji, np. świerk;

Modyfikacje

S6 - Obszary cenne z punktu widzenia usług ekosystemowych dla lokalnej społeczności



FUNKCJE

Zachowanie warunków mikroklimatycznych
Funkcja wodochronna, retencyjna i przeciwpowodziowa
Ochrona przed hałasem
Ochrona przed zanieczyszczeniami
Naturalny charakter postrzeganego krajobrazu

ZAKRES DANYCH

Podane w strefach poniżej

OGÓLNA CHARAKTERYSTYKA OBSZARU

Zestawienie obszarów pełniących istotne funkcje ekosystemowe w zakresie zapewnienia mikroretencji, ochrony przed hałasem i zanieczyszczeniami jak i cennych przyrodniczo i krajobrazowo lasów referencyjnych

DZIAŁANIA ZAAKCEPTOWANE PRZEZ ZESPÓŁ

Zespół wskazał istnienie wielu obszarów leśnych pełniących funkcje ekosystemowe, wskazywano tu przede wszystkim na tereny obecnych i planowanych rezerwatów, lasów referencyjnych, siedlisk bagiennych i zalewowych, które jednogłośnie winny być wyłączone z użytkowania oraz szereg obszarów co do których istnieją zdania odrębne, jak: strefy buforowe dróg szybkiego ruchu, lasy wokół wysypiska śmieci, lasy o wysokim spadku, użytków ekologicznych, drzewostanów objętych moratorium. Istotnym elementem dyskusji w stosunku do kryterium są zdania odrębne w stosunku do potrzeby dogęszczenia stref buforowych wokół dróg oraz wysypiska. Część członków zespołu stoi na stanowisku by dogęszczać las przez zabiegi gospodarcze, część stoi na stanowisku by został on wyłączony z użytkowania.

Strefa podzielona na 4 podobszary - Ruszt przyrodniczy, Retencja, Ochrona przed hałasem i Ochrona przed zanieczyszczeniami.

- **Strefa S6 - Ruszt Przyrodniczy**

Obszary: rezerваты, lasy referencyjne, siedliska bagienne i zalewowe (Bb, BMb, LMb, Ol, Olj)

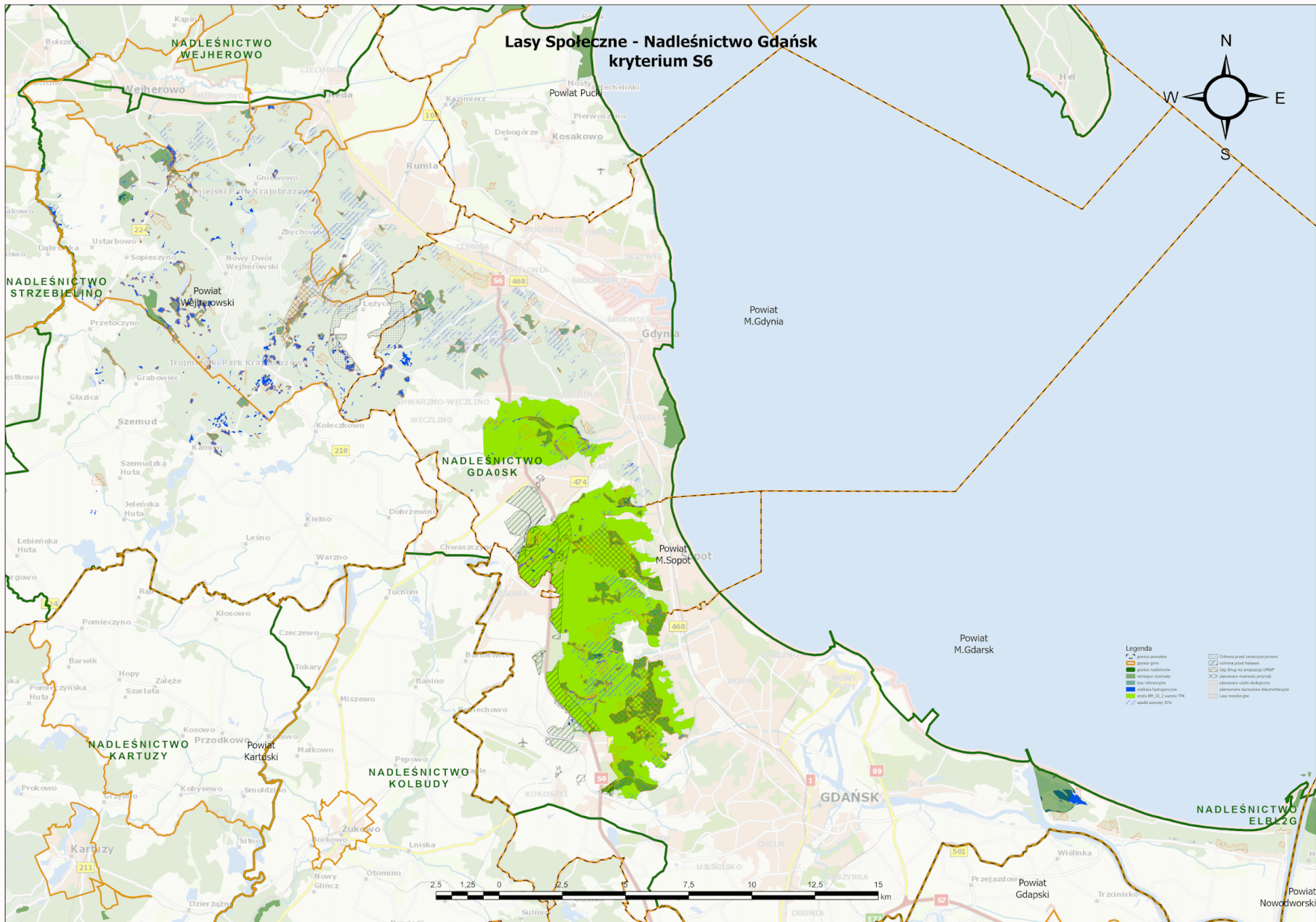
Wyłączenia

Sieć drzewostanów wyłączonych z użytkowania, z fizjonomią „lasu o naturalnym wyglądzie”, stanowiących ostoję niektórych elementów różnorodności biologicznej*.

Ograniczenia

Modyfikacje

ZDANIA ODRĘBNE



1. Propozycja rozszerzenia Strefy S6 - Ruszt Przyrodniczy z wyłączeniem pozyskiwania drewna

Podpisy pod zdaniem odrębnym:

Proponowane obszary: planowane rezerваты, użytki ekologiczne, stanowiska dokumentacyjne, drzewostany objęte w Nadleśnictwie Gdańsk Moratorium z 8 stycznia 2024;

Wyłączenia

Wyłączenie (brak pozyskania drewna, pozostawianie drzew aż do naturalnej śmierci i ich rozkładu) Dopuszczalne wyjątki: Bezpieczeństwo: drzewa stwarzające zagrożenie w miejscach intensywnie uczęszczanych i przy intensywnie uczęszczanych szlakach (ale nie w głębi lasu ani nie przy rzadko uczęszczanych ścieżkach) mogą – na podstawie indywidualnej analizy ryzyka i rozważeniu wartości biocenotycznej - być obalane, obcinane z pozostawieniem pnia-świadka, mieć przycinane konary – w zakresie niezbędnym dla uniknięcia zagrożenia; drewno pozostawia się na gruncie; Kontrola lub zwalczanie inwazyjnych gatunków obcych. Po indywidualnej ocenie korzyści i strat przyrodniczych i krajobrazowych, w tym potrzeby zachowania bioróżnorodności oraz potrzeby zachowania cennych elementów w krajobrazie. Stare drzewa daglezji, jodły, modrzewia nie podlegają usuwaniu. Działania ochronne z planów ochrony rezerwatów, jeżeli zostały tam przewidziane.

Ograniczenia

Modyfikacje

0. Propozycja rozszerzenia Strefy S6 - Ruszt Przyrodniczy z ograniczeniem pozyskiwania drewna

Podpisy pod zdaniem odrębnym:

Proponowane obszary: planowane rezerваты, użytki ekologiczne, stanowiska dokumentacyjne, drzewostany objęte w Nadleśnictwie Gdańsk Moratorium z 8 stycznia 2024;

Wyłączenia

Ograniczenia

Gospodarka leśna zakłada, że większość (min. 50%) dojrzałego drzewostanu nie jest pozyskiwana; pozostaje aż do naturalnej śmierci drzew i ich rozkładu.

- Dopuszczenie cięć tylko drzew poniżej określonego (ustalonego dla obszaru) progu wiekowego lub wymiarowego;
- Maksymalne przetrzymywanie drzewostanów na pniu, do pojawienia się symptomów rozpadu, o ile drzewostan wciąż dobrze pełni funkcje społeczne; spowolnienie wymiany pokoleń drzewostanu;
- Pozostawienie części dojrzałego drzewostanu do naturalnej śmierci drzew i ich rozkładu (zgodnie z kryterium definiującym);
- Cięcia ograniczone tylko do konkretnych gatunków, wynikające z lokalnych potrzeb/sytuacji, np. świerk;

Modyfikacje

Strefa S6 - Retencja

Lasy na stromych (>30%) zboczach, zapewniające retencję spływu powierzchniowego, oraz lasy w strefie BM_III_2 (mikroretencja) z p.o. TPK

ZDANIA ODRĘBNE

1. Wyłączenia niezniesztalających i ograniczenia zniesztalających siedlisko

Podpisy pod zdaniem odrębnym:

Wyłączenia

Drzewostany niezniesztalające siedliska (stan siedliska wg danych glebowosiedliskowych N): → Wyłączenie (brak pozyskania drewna, pozostawianie drzew aż do naturalnej śmierci i ich rozkładu)

Dopuszczalne wyjątki:

Bezpieczeństwo: drzewa stwarzające zagrożenie mogą – na podstawie indywidualnej analizy ryzyka i po rozważeniu wartości biocenotycznej – być obalane w poprzek stoku, drewno pozostawia się na gruncie, zabezpieczone przed stoczeniem się;

Kontrola lub zwalczanie inwazyjnych gatunków obcych. Po indywidualnej ocenie korzyści i strat przyrodniczych i krajobrazowych, w tym potrzeby zachowania bioróżnorodności oraz potrzeby zachowania cennych elementów w krajobrazie. Stare drzewa daglezji, jodły, modrzewia nie podlegają usuwaniu.

W przypadku rozpadu drzewostanu w wyniku czynników biotycznych lub abiotycznych podsadzenia zapewniające ciągłość istnienia okrywy leśnej i cięcia niezbędne do wprowadzenia takich podsadzeń; z wyłączeniem zrywki w dół stoku.

Ograniczenia

Drzewostany sztuczne, zniesztalające siedlisko (stan siedliska wg danych glebowosiedliskowych Z lub D) → Powolna przebudowa cięciami przerębowymi, utrzymująca i budująca wypełnienie przestrzeni (pobór masy z drzewostanu w dziesięciolecie nie większy od 100% przyrostu tego drzewostanu w tym czasie), z ograniczeniami:

- Ograniczenie cięć tylko do drzew gatunków iglastych (So, Md, Św), do wieku 80 lat,
- Pozostawianie drzew biocenotycznych i drzew z tendencją do rozwoju cech biocenotycznych także spośród gatunków iglastych, choćby niewłaściwych dla siedliska (np. parasolowata sosna),
- Pozostawianie drzew okazałych powyżej 80 cm pierśnicy,
- Pozostawianie martwego drewna, w miarę możliwości leżącego w poprzek spadku stoku

- Minimalizowanie naruszeń powierzchni gleby przy zrywce i podwozie drewna

Modyfikacje

0. Ograniczenia na stokach

Podpisy pod zdaniem odrębnym:

Wyłączenia

Ograniczenia

Gospodarka leśna zakłada, że większość (min. 50%) dojrzałego drzewostanu nie jest pozyskiwana; pozostaje aż do naturalnej śmierci drzew i ich rozkładu.

Dopuszczenie cięć tylko drzew poniżej określonego (ustalonego dla obszaru) progu wiekowego lub wymiarowego;

Maksymalne przetrzymywanie drzewostanów na pniu, do pojawienia się symptomów rozpadu, o ile drzewostan wciąż dobrze pełni funkcje społeczne; spowolnienie wymiany pokoleń drzewostanu;

Pozostawienie części dojrzałego drzewostanu do naturalnej śmierci drzew i ich rozkładu (zgodnie z kryterium definiującym);

Cięcia ograniczone tylko do konkretnych gatunków, wynikające z lokalnych potrzeb/sytuacji, np. świerk;

Modyfikacje

Strefa S6 - Ochrona przed hałasem

Obszary: sąsiedztwo Obwodnicy Trójmiasta - Bufor o szerokości 500m w kierunku wschodnim oraz lasy po zachodniej stronie obwodnicy

ZDANIA ODRĘBNE

1. Całkowite wyłączenie w obszarze.

Podpisy pod zdaniem odrębnym:

Wyłączenia

Sieć drzewostanów wyłączonych z użytkowania, z fizjonomią „lasu o naturalnym wyglądzie”, stanowiących ostoję niektórych elementów różnorodności biologicznej*.

Ograniczenia

Modyfikacje

0. Ograniczenia w obszarze.

Podpisy pod zdaniem odrębnym:

Wyłączenia

Ograniczenia

Gospodarka leśna zakłada, że większość (min. 50%) dojrzałego drzewostanu nie jest pozyskiwana; pozostaje aż do naturalnej śmierci drzew i ich rozkładu.

- Dopuszczenie cięć tylko drzew poniżej określonego (ustalonego dla obszaru) progu wiekowego lub wymiarowego;
- Maksymalne przetrzymywanie drzewostanów na pniu, do pojawienia się symptomów rozpadu, o ile drzewostan wciąż dobrze pełni funkcje społeczne; spowolnienie wymiany pokoleń drzewostanu;
- Pozostawienie części dojrzałego drzewostanu do naturalnej śmierci drzew i ich rozkładu (zgodnie z kryterium definiującym);
- Cięcia ograniczone tylko do konkretnych gatunków, wynikające z lokalnych potrzeb/sytuacji, np. świerk;

Modyfikacje

ZDANIA ODRĘBNE

1. Całkowite wyłączenie w obszarze. odrębnym:

Podpisy pod zdaniem

Wyłączenia

Sieć drzewostanów wyłączonych z użytkowania, z fizjonomią „lasu o naturalnym wyglądzie”, stanowiących ostoję niektórych elementów różnorodności biologicznej*.

Ograniczenia

Modyfikacje

0. Ograniczenia w obszarze.

Podpisy pod zdaniem odrębnym:

Wyłączenia

Ograniczenia

Gospodarka leśna zakłada, że większość (min. 50%) dojrzałego drzewostanu nie jest pozyskiwana; pozostaje aż do naturalnej śmierci drzew i ich rozkładu.

Dopuszczenie cięć tylko drzew poniżej określonego (ustalonego dla obszaru) progu wiekowego lub wymiarowego;

Maksymalne przetrzymywanie drzewostanów na pniu, do pojawienia się symptomów rozpadu, o ile drzewostan wciąż dobrze pełni funkcje społeczne; spowolnienie wymiany pokoleń drzewostanu;

Pozostawienie części dojrzałego drzewostanu do naturalnej śmierci drzew i ich rozkładu (zgodnie z kryterium definiującym);

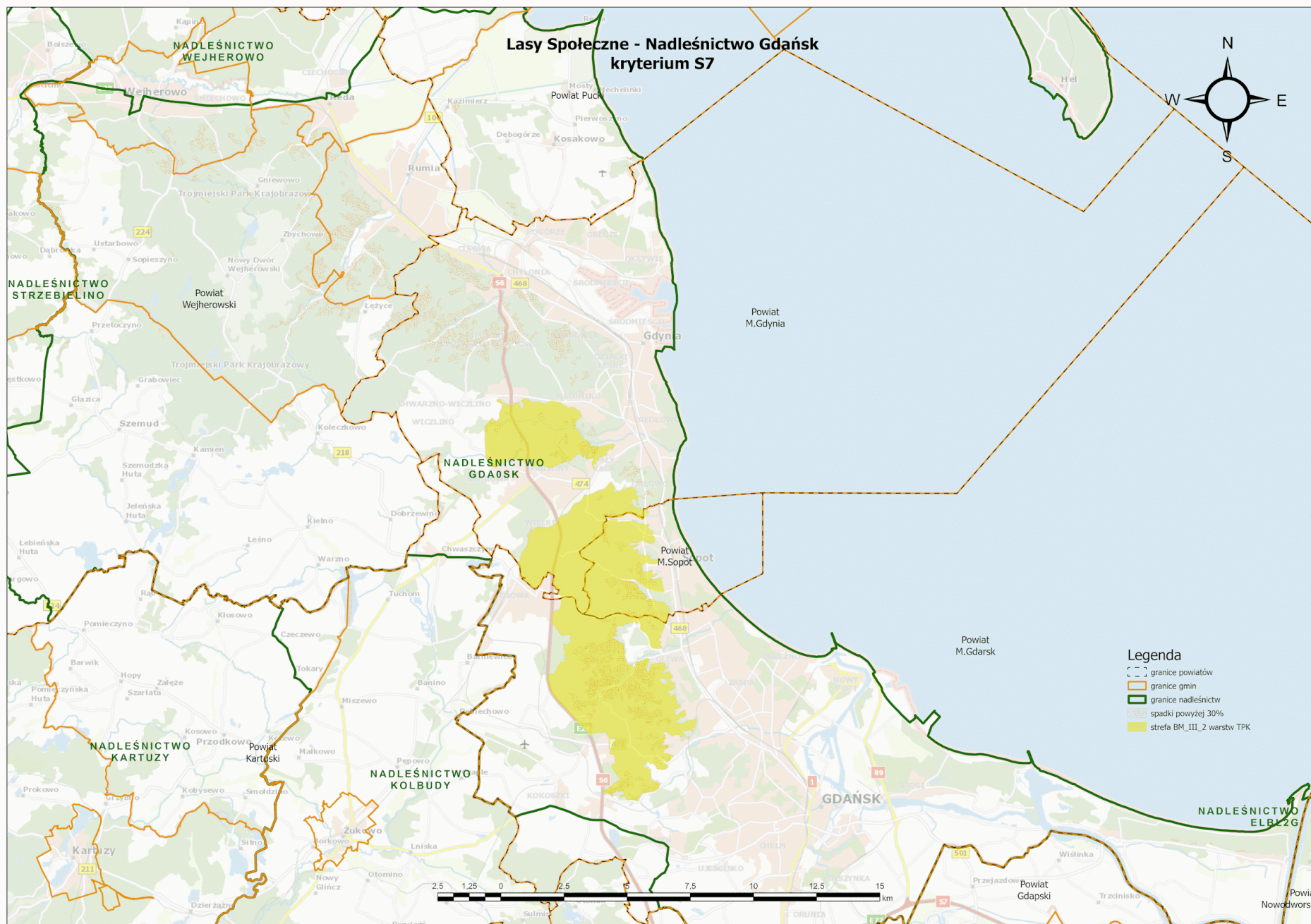
Cięcia ograniczone tylko do konkretnych gatunków, wynikające z lokalnych potrzeb/sytuacji, np. świerk;

Modyfikacje

*Dopuszczalne wyjątki:

- Bezpieczeństwo. We wszystkich lasach, ale po indywidualnej ocenie bezpośredniego ryzyka;
- Kontrola lub zwalczanie gatunków obcych i inwazyjnych. We wszystkich lasach, po indywidualnej ocenie korzyści i strat przyrodniczych, w tym potrzeby zachowania bioróżnorodności;
- Działania ochronne niezbędne dla zachowania przedmiotu ochrony. Gdy wynikają z celów form ochrony przyrody lub z planów ochrony przyrody
- Zabezpieczenie potrzeb społeczności lokalnych w zakresie dostępności drewna (biomasy) dla indywidualnych celów energetycznych. Wyłącznie w lasach społecznych niebędących jednocześnie obszarami o walorach przyrodniczych.
- Zagrożenie rozpadem danego drzewostanu. Tylko w niektórych lasach i tylko po indywidualnej ocenie, porównującej korzyści i straty przyrodnicze wynikające z rozwoju „szkodnika” z korzyściami i stratami powodowanymi przez jego zwalczanie. Wyjątek może dotyczyć tylko działań ratunkowych, a nie profilaktycznych, np. nie może być przyzwoleniem na usuwanie starych jodeł z jemiolą. Nie może to być prosta kontynuacja dotychczasowych praktyk ochrony lasu.

S7 - Obszary istotne dla zaopatrzenia w wodę lokalną społeczność



FUNKCJE

Funkcja wodochronna, retencyjna i przeciwpowodziowa

OGÓLNA CHARAKTERYSTYKA OBSZARU

Obszary obejmujące kluczowe obszary związane z mikroretencją

ZAKRES DANYCH

Lasy na stromych (>30%) zboczach, zapewniające retencję spływu powierzchniowego, oraz lasy w strefie BM_III_2 (mikroretencja) z p.o. TPK,

DZIAŁANIA ZAAKCEPTOWANE PRZEZ ZESPÓŁ

Brak wspólnego stanowiska - proponowane 2 zdania odrębne.

ZDANIA ODRĘBNE

1. Wyłączenia niezniesztalających i ograniczenia zniesztalających siedlisko

Podpisy pod zdaniem odrębnym:

Wyłączenia

Drzewostany niezniesztalające siedliska (stan siedliska wg danych glebowosiedliskowych N): → Wyłączenie (brak pozyskania drewna, pozostawianie drzew aż do naturalnej śmierci i ich rozkładu)

Dopuszczalne wyjątki:

Bezpieczeństwo: drzewa stwarzające zagrożenie mogą – na podstawie indywidualnej analizy ryzyka i po rozważeniu wartości biocenotycznej – być obalane w poprzek stoku, drewno pozostawia się na gruncie, zabezpieczone przed stoczeniem się;

Kontrola lub zwalczanie inwazyjnych gatunków obcych. Po indywidualnej ocenie korzyści i strat przyrodniczych i krajobrazowych, w tym potrzeby zachowania bioróżnorodności oraz potrzeby zachowania cennych elementów w krajobrazie. Stare drzewa daglezji, jodły, modrzewia nie podlegają usuwaniu.

W przypadku rozpadu drzewostanu w wyniku czynników biotycznych lub abiotycznych - podsadzenia zapewniające ciągłość istnienia okrywy leśnej i cięcia niezbędne do wprowadzenia takich podsadzeń; z wyłączeniem zrywki w dół stoku.

Ograniczenia

Drzewostany sztuczne, zniekształcające siedlisko (stan siedliska wg danych glebowosiedliskowych Z lub D) → Powolna przebudowa cięciami przerębowymi, utrzymująca i budująca wypełnienie przestrzeni (pobór masy z drzewostanu w dziesięcioleciu nie większy od 100% przyrostu tego drzewostanu w tym czasie), z ograniczeniami:

- Ograniczenie cięć tylko do drzew gatunków iglastych (So, Md, Św), do wieku 80 lat,
- Pozostawianie drzew biocenotycznych i drzew z tendencją do rozwoju cech biocenotycznych także spośród gatunków iglastych, choćby niewłaściwych dla siedliska (np. parasolowata sosna),
- Pozostawianie drzew okazałych powyżej 80 cm pierśnicy,
- Pozostawianie martwego drewna, w miarę możliwości leżącego w poprzek spadku stoku
- Minimalizowanie naruszeń powierzchni gleby przy zrywce i podwozie drewna

Modyfikacje

0. Ograniczenia na stokach

Podpisy pod zdaniem odrębnym:

~~Wyłączenia~~

Ograniczenia

Gospodarka leśna zakłada, że większość (min. 50%) dojrzałego drzewostanu nie jest pozyskiwana; pozostaje aż do naturalnej śmierci drzew i ich rozkładu.

Dopuszczenie cięć tylko drzew poniżej określonego (ustalonego dla obszaru) progu wiekowego lub wymiarowego;

Maksymalne przetrzymywanie drzewostanów na pniu, do pojawienia się symptomów rozpadu, o ile drzewostan wciąż dobrze pełni funkcje społeczne; spowolnienie wymiany pokoleń drzewostanu;

Pozostawianie części dojrzałego drzewostanu do naturalnej śmierci drzew i ich rozkładu (zgodnie z kryterium definiującym);

Cięcia ograniczone tylko do konkretnych gatunków, wynikające z lokalnych potrzeb/sytuacji, np. świerk;

Modyfikacje